

ESE

EFFICIENCY
SAVING
ENVIRONMENT



IoT **INDUSTRY 4.0** Ready
MADE IN ITALY



» CHI SIAMO/

Operiamo nel settore
delle **energie rinnovabili**

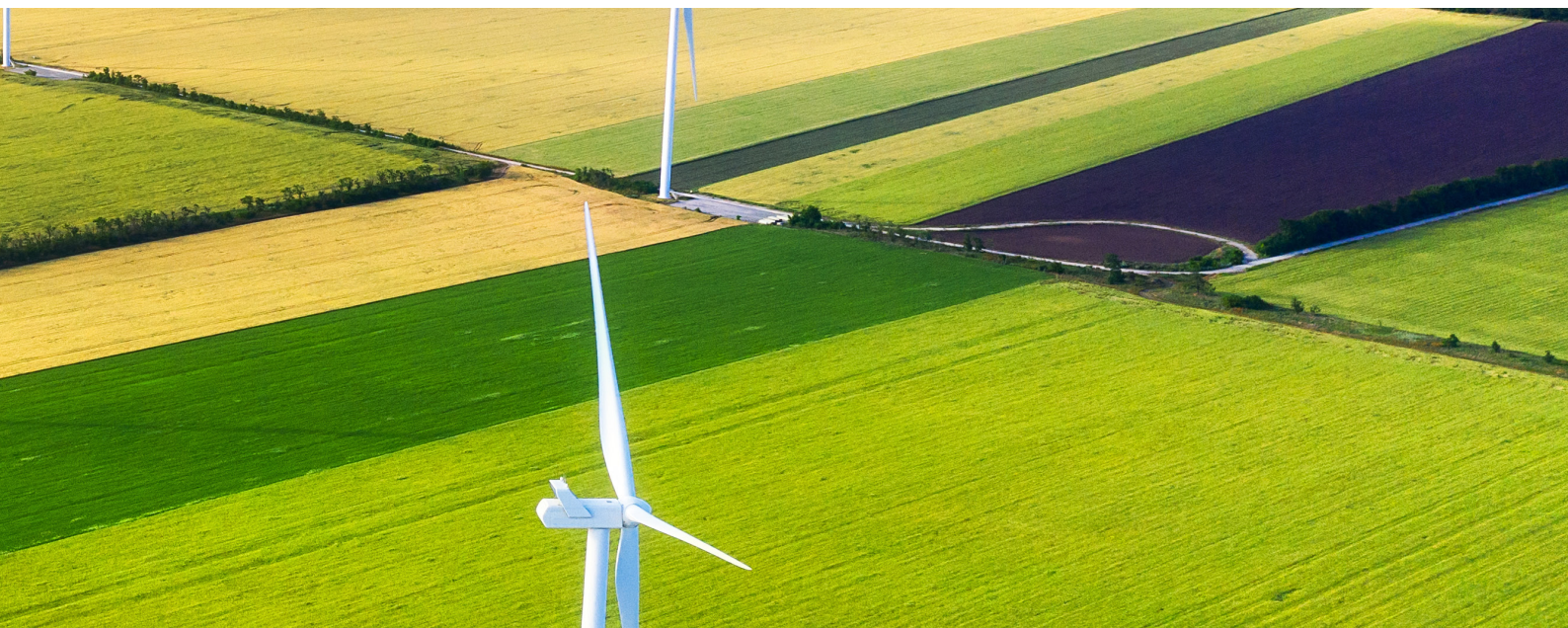
» Efficienza energetica delle costruzioni
a basso impatto **ambientale, civili, sociali,
sanitarie e industriali.**



» IL NOSTRO OBIETTIVO /

» **Efficientamento energetico**
IoT INDUSTRY 4.0 Ready
+ Bonus Sud Credito d'Imposta

-
- » **Risparmio** di risorse
 - » **Riduzione delle emissioni** climalteranti



» IL FUTURO/

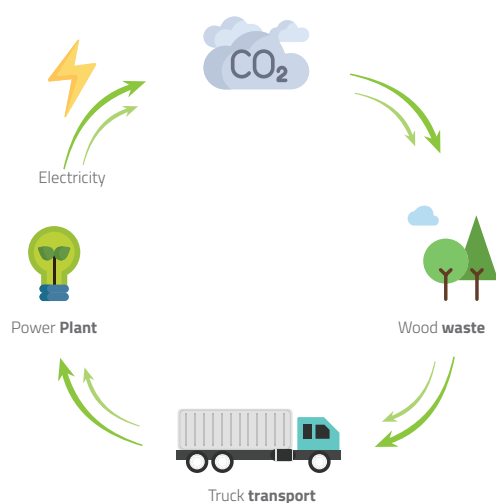
Ricerca e sviluppo

- » Soluzioni **tecnologiche**
- » Sviluppa piani e programmi per l'**efficienza energetica** nel settore pubblico e privato



» POWER QUALITY /

Migliorare le caratteristiche della rete elettrica



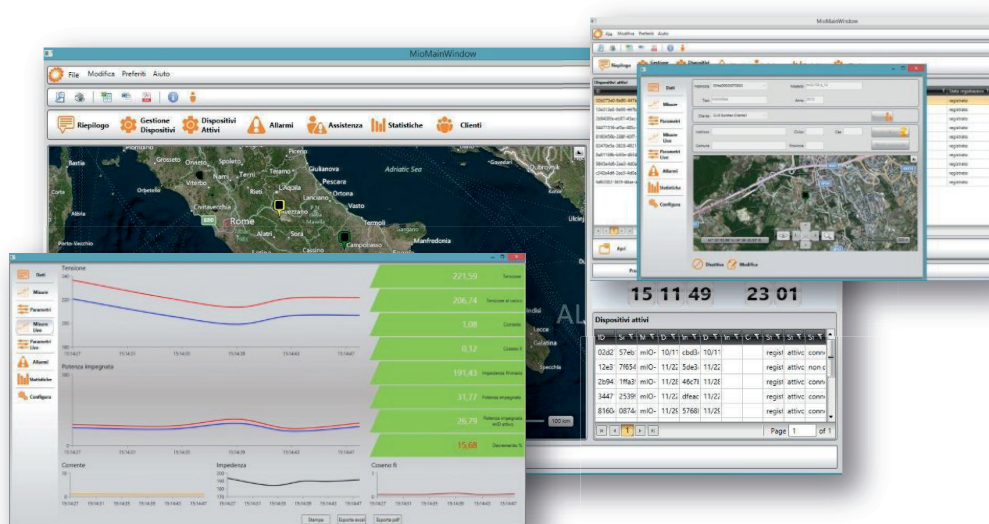
» Ridurre i **costi di energia**
e l'impatto ambientale

» Preservare gli **impianti elettrici**

» HARDWARE E SOFTWARE/

Gli obiettivi

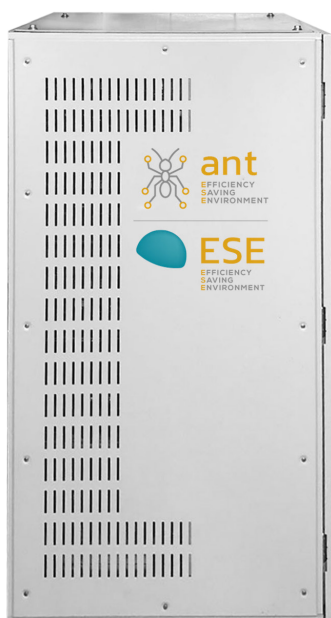
- » Ottimizzare i consumi
- » Ridurre i costi di energia



» LE TECNOLOGIE /



Controllo, protezione, risparmio
in un unico dispositivo.



» Dispositivo che calcola e individua l'**Ottimo Minimo di Impedenza** generato dagli impianti intervenendo sulla "*Power Quality*".



» SETTORI DI SPECIALIZZAZIONE /



ant
EFFICIENCY
SAVING
ENVIRONMENT

Più Opportunità per
le aziende che vogliono
migliorare la Power Quality
e risparmiare sui costi
di energia elettrica.



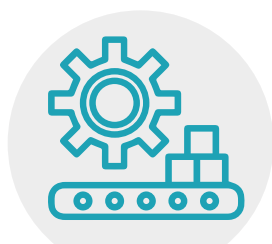
RISTORAZIONE



GDO



ALBERGHIERO



INDUSTRIA



SANITARIO



NEGOZI

SAVE
ENERGY!



» SETTORE RISTORAZIONE /



Costi dell'**energia**



» **Illuminazione** e consumo di energia elettrica



» **Riscaldamento** e climatizzazione



» **Consumo** d'acqua



» SETTORE GDO/



Costi energia elettrica



» Refrigerazione 40%



» Illuminazione 20%



» Altro 40%






» La GDO ha un **elevatissimo consumo** di energia elettrica.





» SETTORE ALBERGHIERO /

Costi dell'energia

-  » **Riscaldamento** e acqua calda 63,1%
-  » **Cucine** 10,9%
-  » **Aria condizionata** 5,9%
-  » **Illuminazione e utenze** 3,7%
-  » **Altro** 16,4%

» risparmio di **circa il 30%** con
interventi di risparmio energetico.



» SETTORE SANITARIO/



Costi energia



» **Riscaldamento e climatizzazione 40%**



» **Acqua calda 20%**



» **Perdite 40%**

» **Il riscaldamento, la climatizzazione e la ventilazione: incidono il 40% della spesa complessiva**



» SCHEDA TECNICA ANT /

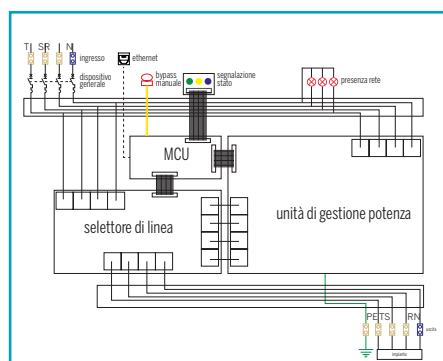
specifiche tecniche

codice prodotto	A-0100-400-015	A-0150-400-015	A-0200-400-015	
modello	ANT_100_15	ANT_150_15	ANT_200_15	
potenza	100kVA	150kVA	200kVA	
ingresso				
tensione nominale	400V ± 10%	400V ± 10%	400V ± 10%	
frequenza nominale	50 Hz ± 5%	50 Hz ± 5%	50 Hz ± 5%	
tipologia di connessione	trifase	trifase	trifase	
uscita				
tensione nominale	400V ± 10%	400V ± 10%	400V ± 10%	
corrente massima	144 A	216 A	289 A	
frequenza nominale	50 Hz ± 5%	50 Hz ± 5%	50 Hz ± 5%	
rendimento a pieno carico	>98%	>98%	>98%	
comunicazioni	ethernet (modbus)	ethernet (modbus)	ethernet (modbus)	
protezioni				
bypass	manuale	si	si	si
	automatico	si	si	si
	remoto	si	si	si
sovraccarico	controllo carico computerizzato	optional	optional	optional
	101% - 125%	1'	1'	1'
	125% - 150%	30"	30"	30"
	150% - 200%	0.01"	0.01"	0.01"
grado di protezione	interno	IP20	IP20	IP20
	esterno	IP30	IP30	IP30
dimensioni	(cm)	70	70	80
		80	80	90
		130	140	160
peso (kg)		300	400	700
ambiente di lavoro				
temperatura	min	-10° C	-10° C	-10° C
	max	+40° C	+40° C	+40° C
altitudine max		2000 m	2000 m	2000 m
umidità relativa (senza condensa)		95%	95%	95%
livello rumorosità		<50 dB	<50 dB	<50 dB

sistema di misura

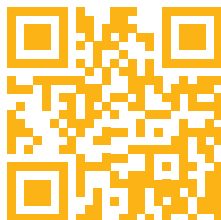
parametro	accuratezza	risoluzione
tensione	0,20 %	0,010 V
corrente	0,20 %	0,001 A
potenza attiva	0,50 %	0,100 W
potenza reattiva	0,50 %	0,100 VAR
potenza apparente	0,50 %	0,100 VA
fattore di potenza	0,50 %	0,001
frequenza	1,00 %	0,010 Hz
thd	1,00 %	0,001

wiring diagram



* Per la connessione fare riferimento al manuale di installazione

**Si scrive ESE, si legge EASY,
facile** come risparmiare energia.



Scansiona il qr code
e scopri **ESE.ENERGY**



divisione efficientamento energetico



Azienda premiata da:



Sede legale

Via Giuseppe Garibaldi, 86
20121 Milano (MI) Italy
P.IVA 089 99 15 09 67

Sede amministrativa

Via San Martino, 87
Parco dei Ciliegi
82016 Montesarchio
(BN) Italy

+39 02 87.368.229

+39 02 87.368.222

info@ese.energy

C.F. e P.I.: 08999150967

R.E.A.: MI2061570

ese.energy

follow us on   